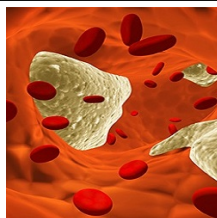


La dislipidemia en el paciente diabético

[:es]

Tomado de: Infomed

ES MUY FRECUENTE ENCONTRAR DISLIPIDEMIA EN EL PACIENTE DIABÉTICO. LA PREVALENCIA REPORTADA VARÍA DE ACUERDO CON LAS CARACTERÍSTICAS DE LA POBLACIÓN ESTUDIADA Y LOS CRITERIOS USADOS PARA ESTABLECER EL DIAGNÓSTICO, PERO LA GRAN MAYORÍA CONCUERDAN EN QUE UN PORCENTAJE MUY ELEVADO DE LOS DIABÉTICOS PRESENTAN AL MENOS UNA, Y CON FRECUENCIA VARIAS, ALTERACIONES EN EL PERFIL DE LÍPIDOS SANGUÍNEOS



Pero, además de la elevada frecuencia con la que asocian diabetes mellitus y dislipidemia, esa combinación tiene serias repercusiones clínicas. Es indudable que ciertos aspectos del estilo de vida, especialmente la alimentación y el sedentarismo, influyen de manera directa sobre la aparición de la diabetes y de la dislipidemia. Sin embargo, la frecuencia tan alta de su coexistencia y la repetición bastante constante de un grupo de alteraciones lipídicas sugirieron la existencia de cambios específicos en las vías metabólicas que estuvieran relacionados entre sí. En un intento por tratar de comprender mejor su génesis y poder reducir su impacto, se han identificado algunos de los mecanismos involucrados y se han señalado estrategias terapéuticas que difieren en varios aspectos en comparación con las dislipidemias en otros grupos de pacientes.



Autor: Lic Mirian Ramírez Díaz

[:]